

LE

# SPORT UNIVERSEL

## ILLUSTRÉ



COMMENT ON LACHE LE RENARD POUR LES DRAGS DE PAU

1. LE RENARD EST TRANSPORTÉ EN VOITURE DANS UN SAC — PUIS A DOS D'HOMME VERS LA LANDE — 3. MAÎTRE RENARD REFUSE DE QUITTER SON ABRI  
4. IL PREND ENFIN SON PARTI A TRAVERS CHAMPS





LES CHASSES DE PAU  
LES CHASSEURS QUITTENT LE CHENIL POUR SE RENDRE AU RENDEZ-VOUS

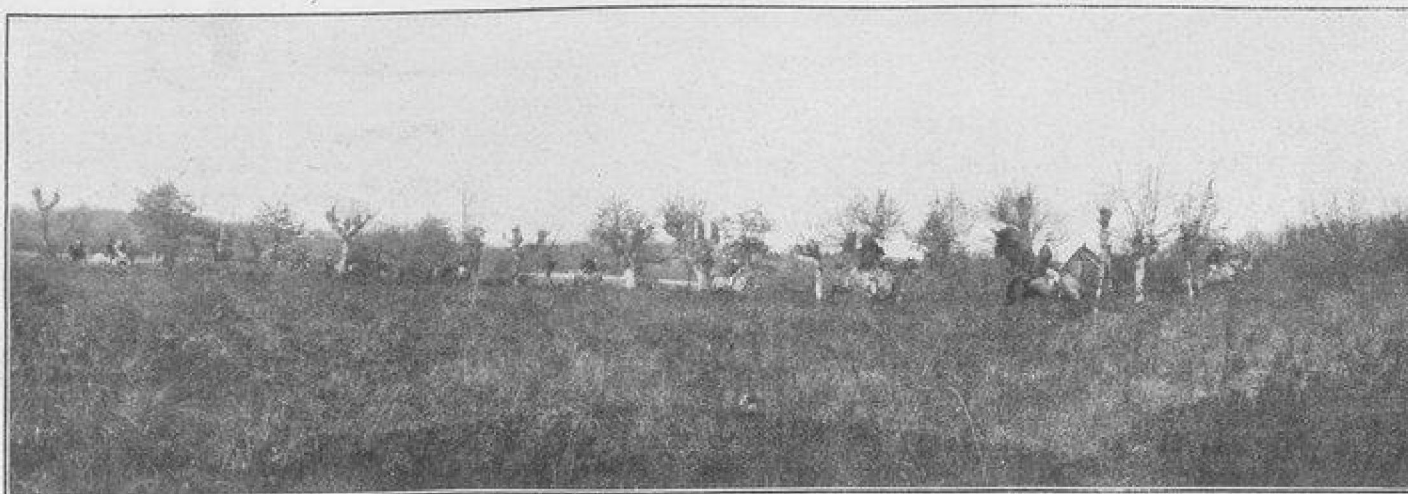


LES CHASSES DE PAU  
L'ATTAQUE



LES CHASSES DE PAU  
UN RENDEZ-VOUS DANS LA LANDE





LES CHASSES DE PAU  
A LA POURSUITE DU RENARD



LES CHASSES DE PAU  
PENDANT LES DRAGS LES CAVALIERS DOIVENT FRANCHIR DE NOMBREUX OBSTACLES



LES CHASSES DE PAU  
APRÈS LA PRISE DU RENARD